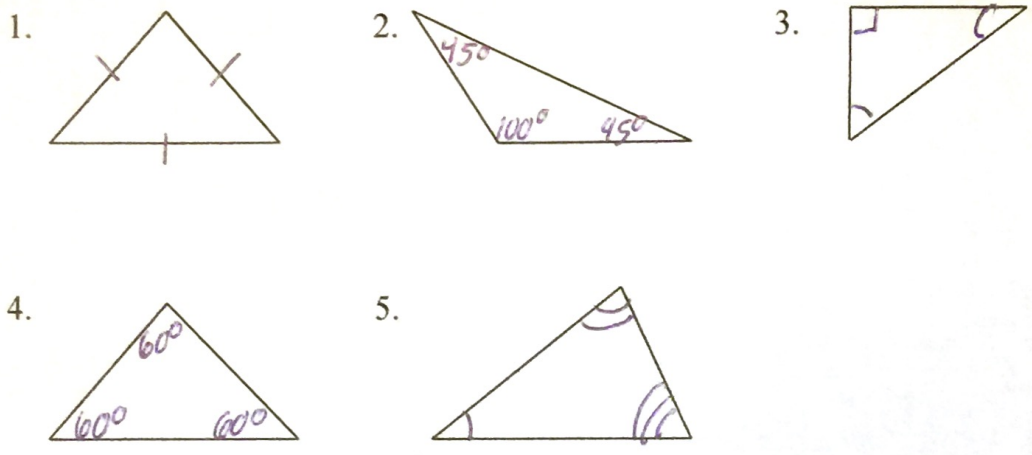


**Repaso Examen #7 Sistema de Desigualdades lineales y triángulos**

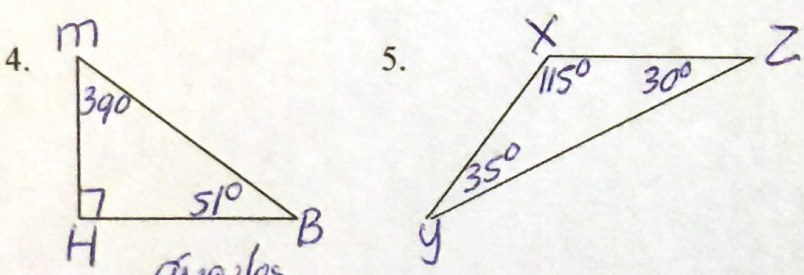
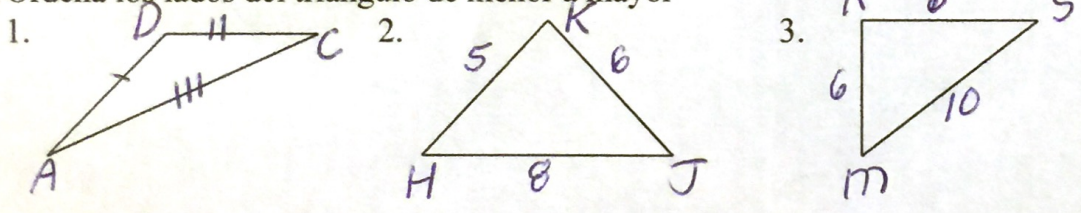
I. Realiza la gráfica de cada sistema de desigualdades

1.  $y \geq 2x - 1$                       2.  $y > -2/3x + 2$   
 $y \leq 2x - 4$                                $y \leq 1/4x - 1$

II. Clasifica cada triángulo por lados (equilátero, isósceles, escaleno) y por ángulos (acutángulo, rectángulo, obtusángulo)



III. Ordena los lados del triángulo de menor a mayor



IV. Ordena los ~~lados~~ <sup>ángulos</sup> del triángulo de menor a mayor

